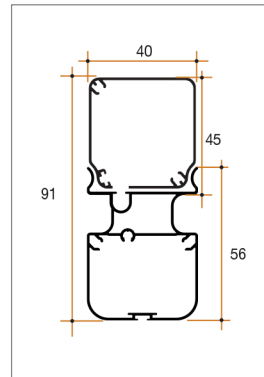


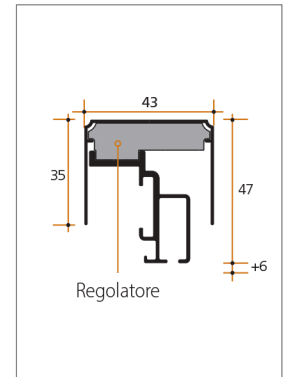
Senza barriere



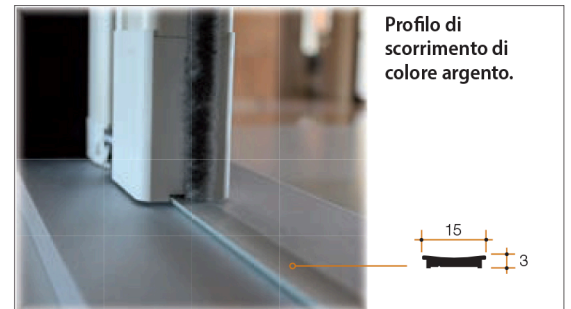
Ingombro Cassonetto e Barra maniglia.



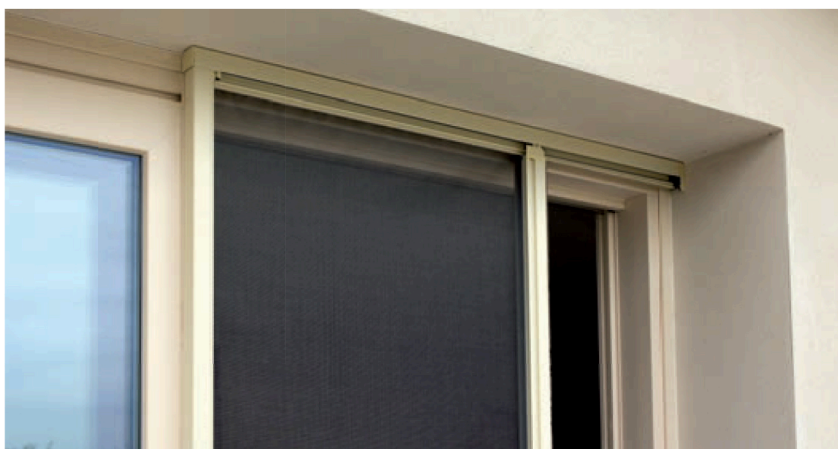
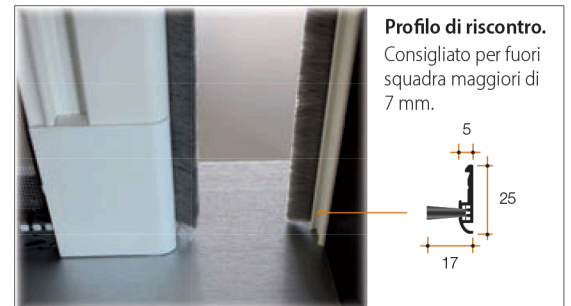
Compensatore e guida montata.



Optional



Optional



INSTALLAZIONE SU SERRAMENTI SCORREVOLI CON UN'ANTA FISSA

Miniscenica® può essere installata sull'anta apribile di un serramento scorrevole. Il cassonetto si autoregge grazie all'accessorio "tappo compensatore" fornito sempre di serie, che ne completa anche la finitura da un punto di vista prettamente estetico, senza la necessità di superfici di appoggio posteriori al cassonetto.

