



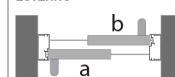
Tipologie di apertura disponibili (da specificare al momento dell'ordine).

Tipologia M1 (2 ante su 2 binari)

Raggruppamento delle ante sul lato destro viste dall'interno. Ingombro con 1 o 2 maniglie sulla stessa anta: 73mm. Ingombro con 2 maniglie sulle ante "a" e "b": 100mm.



ESTERNO



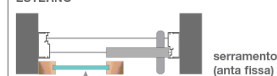
Tipologia M1B (1 anta su 2 binari)

Il binario è lungo il doppio rispetto alla dimensione della base dell'anta. Ingombro con 1 o 2 maniglie: 73mm.



! Per la realizzazione si richiede l'invio di un disegno tecnico.

ESTERNO

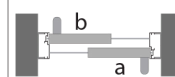


Tipologia M2 (2 ante su 2 binari)

Raggruppamento delle ante sul lato sinistro viste dall'interno. Ingombro con 1 o 2 maniglie sulla stessa anta: 73mm. Ingombro con 2 maniglie sulle ante "a" e "b": 100mm.



ESTERNO



*Maniglietta incassata (optional). Ideale in presenza di spazi ridotti, si inserisce e scompare nel profilo dell'anta. Se non diversamente specificato sarà posizionata ad altezza traverso e sull'anta in cui è rappresentata la maniglietta tradizionale nelle tipologie di apertura: se interna ed esterna sulla stessa anta, quella interna sarà posizionata ad altezza traverso mentre quella esterna leggermente più in alto.

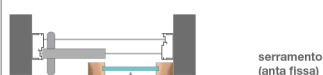
Tipologia M2B (1 anta su 2 binari)

Il binario è lungo il doppio rispetto alla dimensione della base dell'anta. Ingombro con 1 o 2 maniglie: 73mm.



! Per la realizzazione si richiede l'invio di un disegno tecnico.

ESTERNO

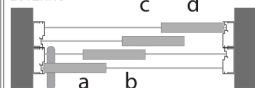


Tipologia M5 (4 ante su 4 binari)

Raggruppamento delle ante sul lato destro viste dall'interno. L'anta "d" è sovrapponibile solo con l'anta "c". Ingombro con 1 o 2 maniglie sulla stessa anta: 118mm. Ingombro con 2 maniglie sulle ante "a" e "d": 146mm.



ESTERNO

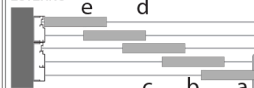


Tipologia M8 (5 ante su 5 binari)

Raggruppamento delle ante sul lato sinistro viste dall'interno. L'anta "e" è sovrapponibile solo con l'anta "d". Ingombro con 1 o 2 maniglie sulla stessa anta: 140mm. Ingombro con 2 maniglie sulle ante "a" ed "e": 168mm.



ESTERNO

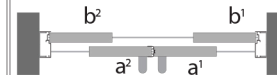


Tipologia M11 (4 ante su 2 binari)

Le ante si raggruppano 2 a destra e 2 a sinistra. Apertura centrale. Ingombro con 1 o 2 maniglie sulla stessa anta: 73mm. Ingombro con le maniglie sulle ante centrali ed esterne: 100mm.



ESTERNO

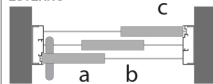


Tipologia M3 (3 ante su 3 binari)

Raggruppamento delle ante sul lato destro viste dall'interno. L'anta "c" è sovrapponibile solo con l'anta "b". Ingombro con 1 o 2 maniglie sulla stessa anta: 96mm. Ingombro con 2 maniglie sulle ante "a" e "c": 124mm.



ESTERNO

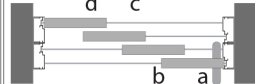


Tipologia M6 (4 ante su 4 binari)

Raggruppamento delle ante sul lato sinistro viste dall'interno. L'anta "d" è sovrapponibile solo con l'anta "c". Ingombro con 1 o 2 maniglie sulla stessa anta: 118mm. Ingombro con 2 maniglie sulle ante "a" e "d": 146mm.



ESTERNO

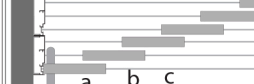


Tipologia M9 (6 ante su 6 binari)

Raggruppamento delle ante sul lato destro viste dall'interno. L'anta "f" è sovrapponibile solo con l'anta "e". Ingombro con 1 o 2 maniglie sulla stessa anta: 163mm. Ingombro con 2 maniglie sulle ante "a" e "f": 191mm.



ESTERNO

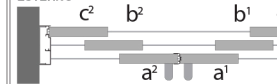


Tipologia M12 (6 ante su 3 binari)

Le ante si raggruppano 3 a destra e 3 a sinistra. Apertura centrale. Ingombro con 1 o 2 maniglie sulla stessa anta: 96mm. Ingombro con le maniglie sulle ante centrali ed esterne: 124mm.



ESTERNO

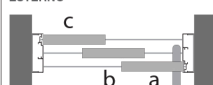


Tipologia M4 (3 ante su 3 binari)

Raggruppamento delle ante sul lato sinistro viste dall'interno. L'anta "c" è sovrapponibile solo con l'anta "b". Ingombro con 1 o 2 maniglie sulla stessa anta: 96mm. Ingombro con 2 maniglie sulle ante "a" e "c": 124mm.



ESTERNO

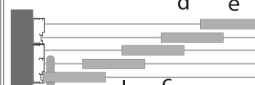


Tipologia M7 (5 ante su 5 binari)

Raggruppamento delle ante sul lato destro viste dall'interno. L'anta "e" è sovrapponibile solo con l'anta "d". Ingombro con 1 o 2 maniglie sulla stessa anta: 140mm. Ingombro con 2 maniglie sulle ante "a" ed "e": 168mm.



ESTERNO

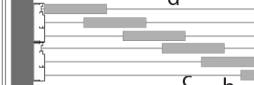


Tipologia M10 (6 ante su 6 binari)

Raggruppamento delle ante sul lato sinistro viste dall'interno. L'anta "f" è sovrapponibile solo con l'anta "e". Ingombro con 1 o 2 maniglie sulla stessa anta: 163mm. Ingombro con 2 maniglie sulle ante "a" e "f": 191mm.



ESTERNO



Tipologia M13 (2 ante su 2 binari)

Il binario è lungo il doppio rispetto alla dimensione di base delle ante. Apertura centrale. Ingombro con 1 o 2 maniglie: 73mm.



! Per la realizzazione si richiede l'invio di un disegno tecnico.

ESTERNO

